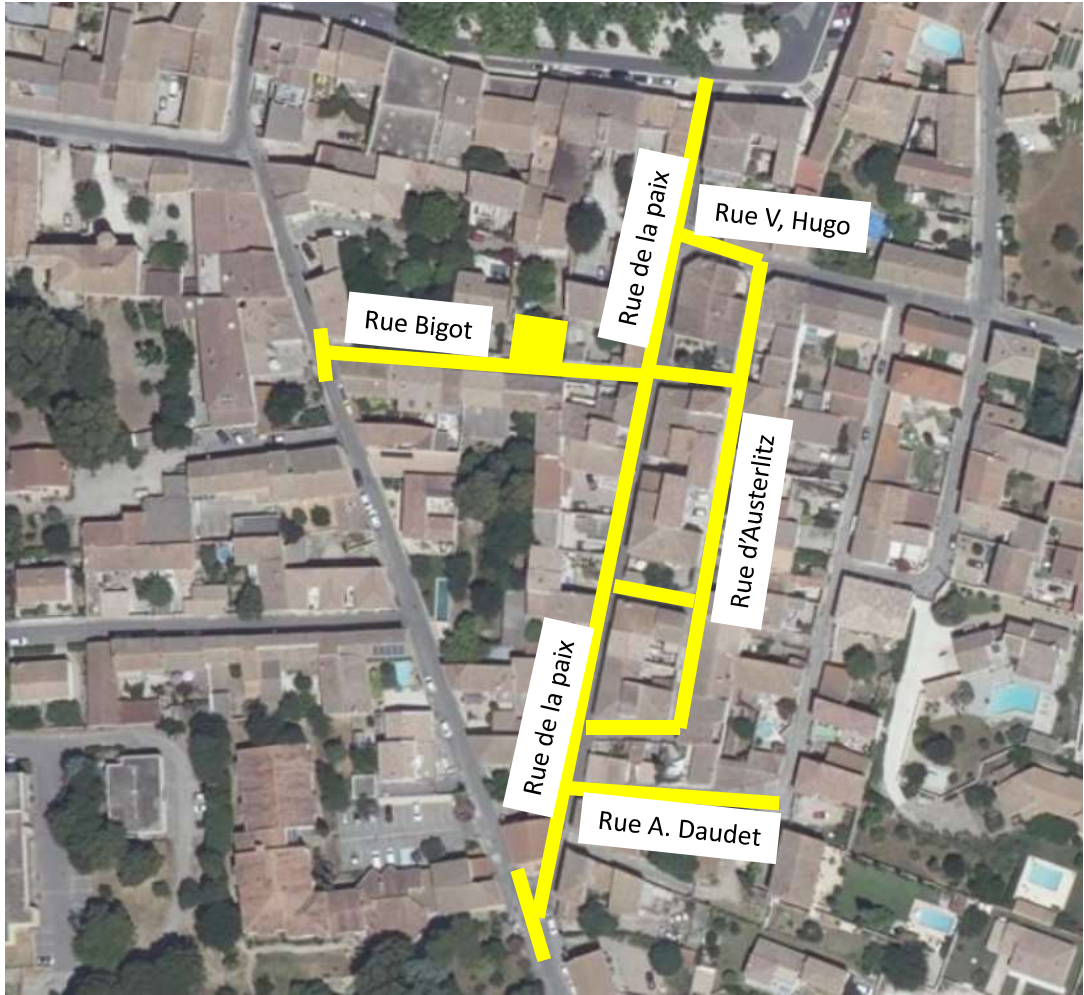




MANDUEL

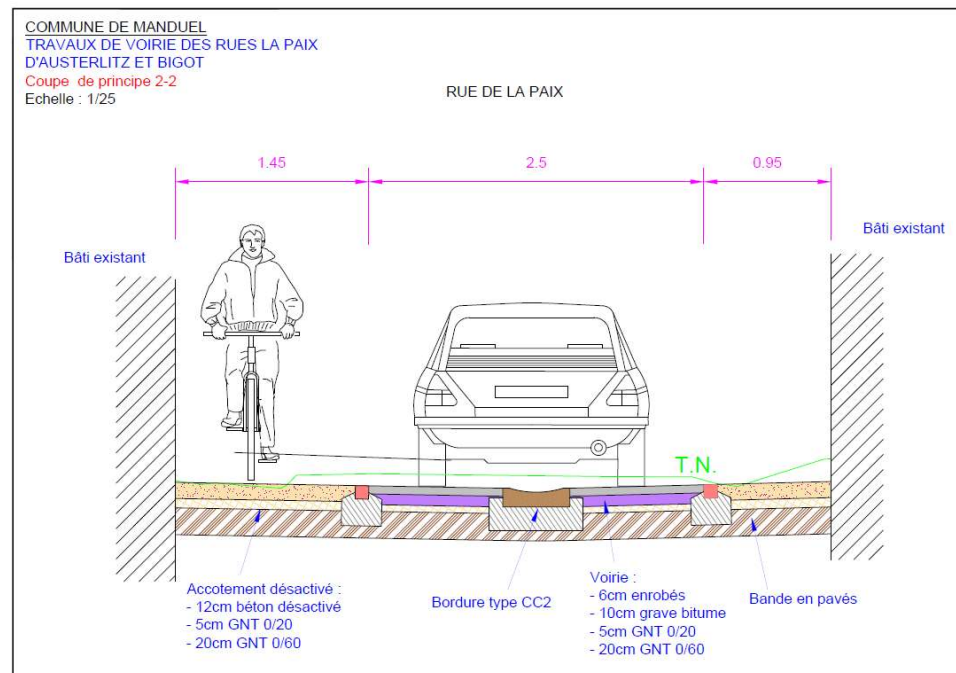
Voiries reprises dans le cadre des travaux




Voirie Communale

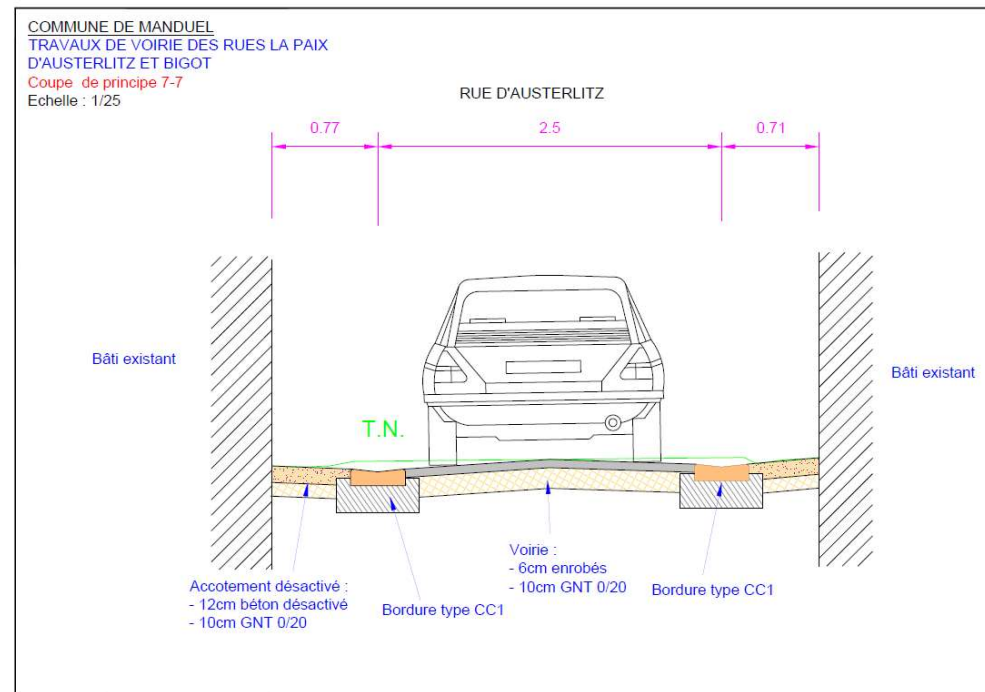
PRINCIPES D'AMENAGEMENT

- Rue de la Paix
 - Aménagement de la voirie en « V ».
 - Ecoulement des eaux pluviales au centre et non plus sur les cotés.
 - Accotements en bétons désactivés



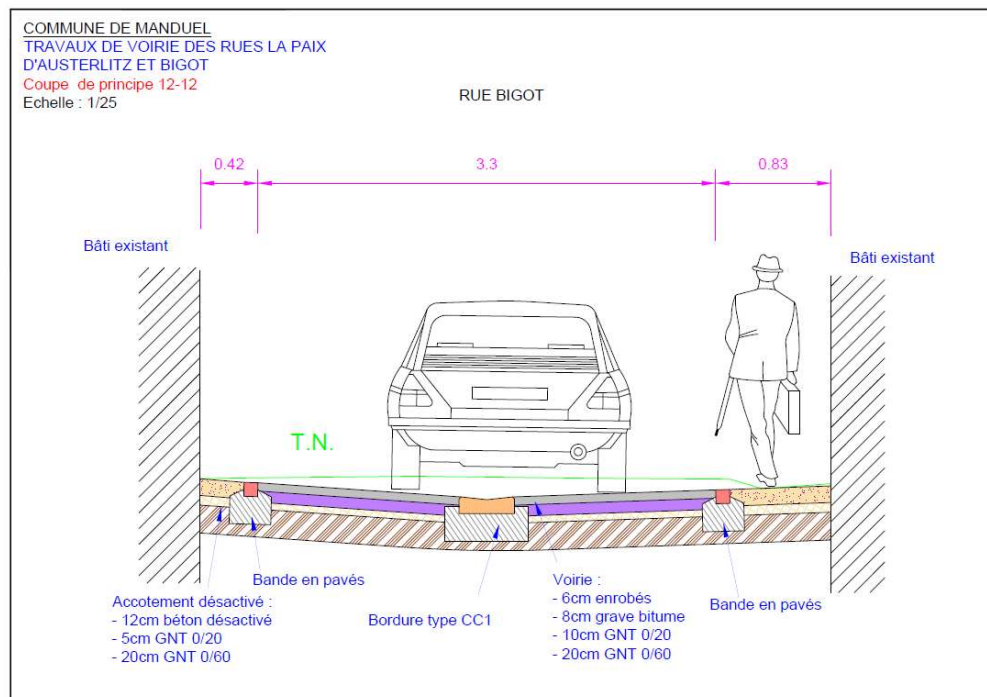
PRINCIPES D'AMENAGEMENT

- Rue d'Austerlitz
 - Aménagement de la voirie en toit comme à l'existant.
 - Ecoulement des eaux pluviales sur les cotés avec caniveaux CC1.
 - Accotements en bétons désactivés.



PRINCIPES D'AMENAGEMENT

- Rue de la Paix
 - Aménagement de la voirie en « V ».
 - Ecoulement des eaux pluviales au centre et non plus sur les cotés.
 - Accotements en bétons désactivés



PLANS DES AMENAGEMENTS

OPERATION:
TRAVAUX DE VOIRIE
DES RUES DE LA PAIX,
D'AUSTERLITZ ET BIGOT

AVP PRO DCE EXE DOE

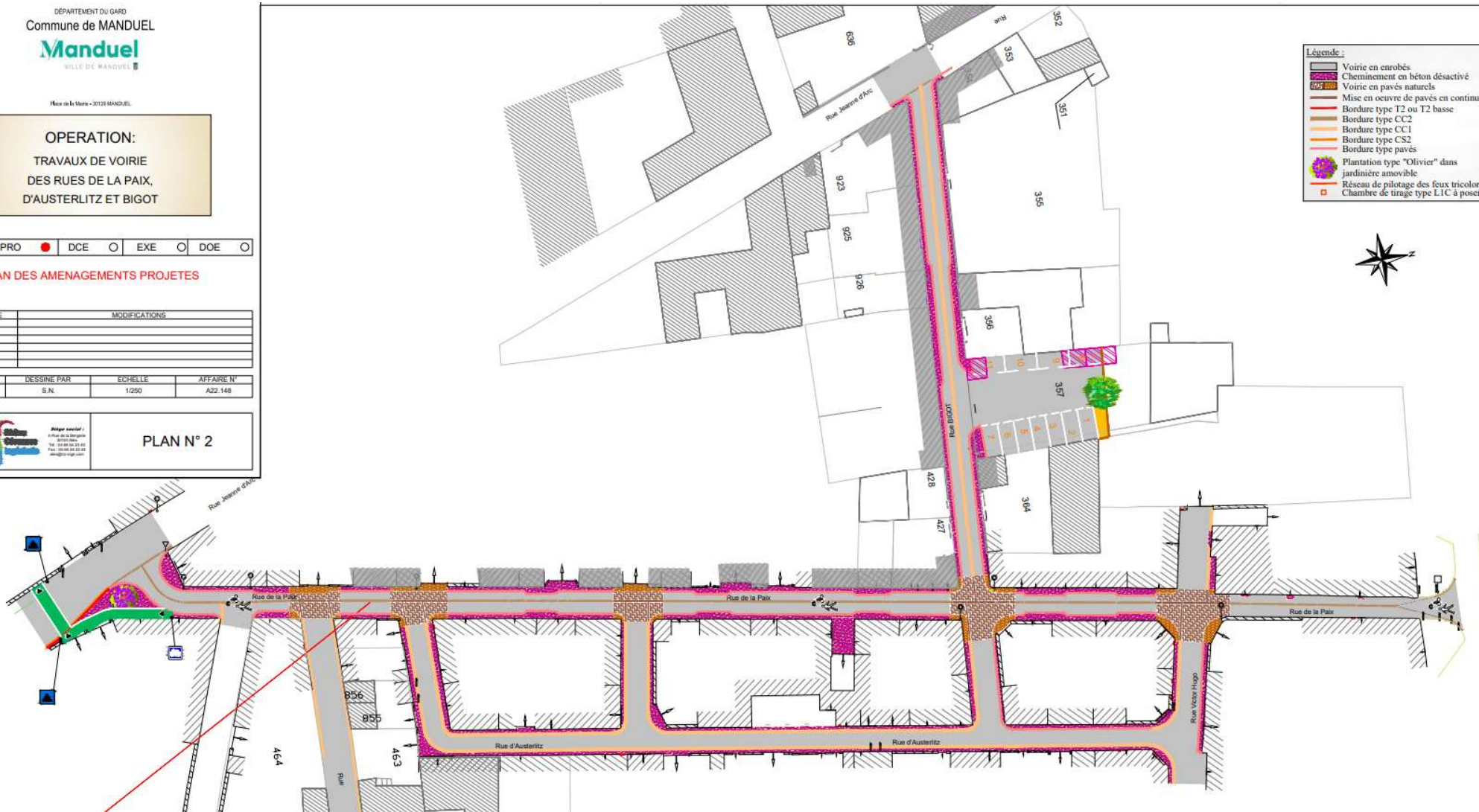
PLAN DES AMENAGEMENTS PROJETES

INDICE	DATE	MODIFICATIONS

DATE	DESSINE PAR	ECHELLE	AFFAIRE N°
Février 2023	S.N.	1/250	A22.148

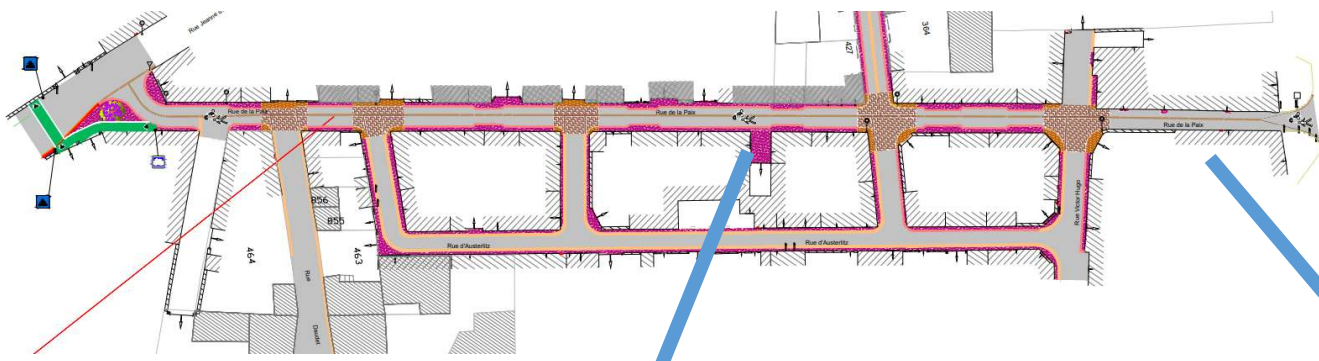


PLAN N° 2

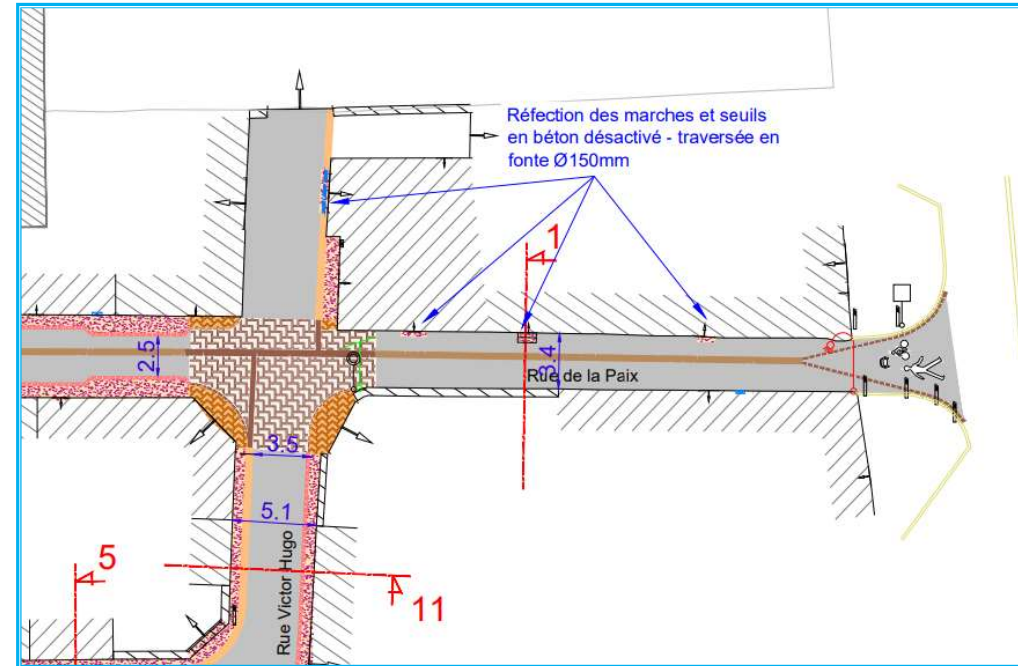
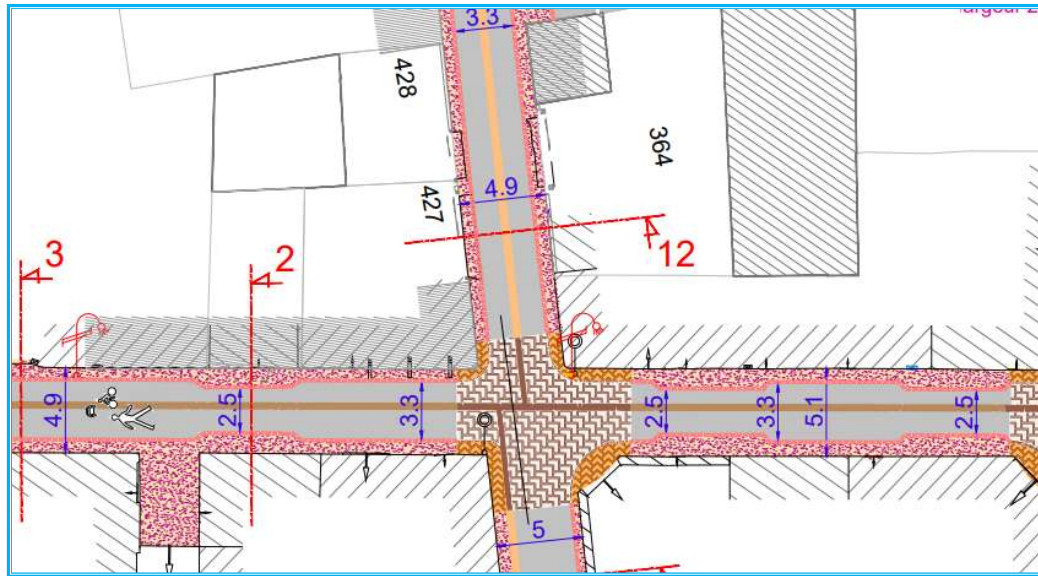
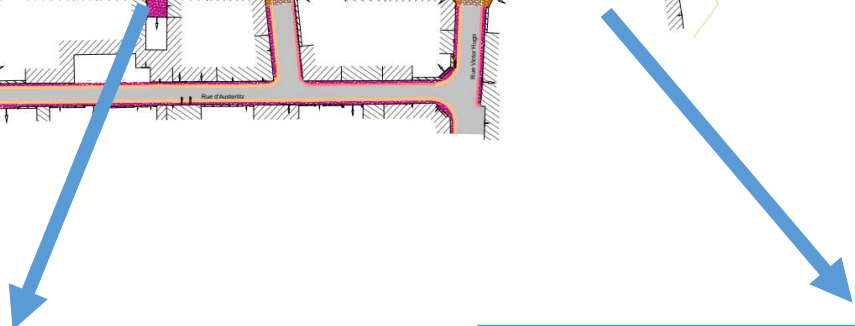


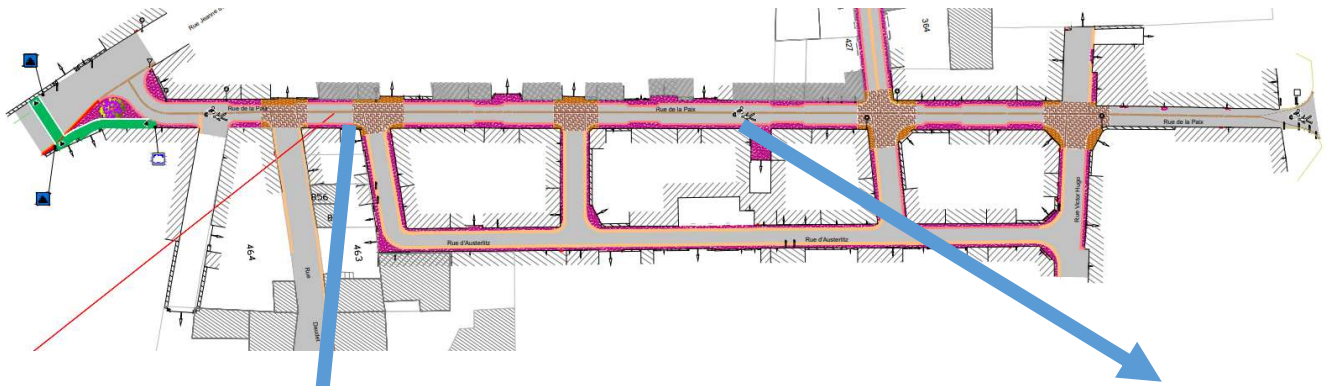
- Légende :**
- Voirie en enrobés
 - Cheminement en béton désactivé
 - Voirie en pavés naturels
 - Mise en oeuvre de pavés en continuité des profils projetés
 - Bordure type T2 ou T2 basse
 - Bordure type CC2
 - Bordure type CC1
 - Bordure type CS2
 - Bordure type pavés
 - Plantation type "Olivier" dans jardinière amovible
 - Réseau de pilotage des feux tricolores hors fourreaux
 - Chambre de tirage type L1C à poser



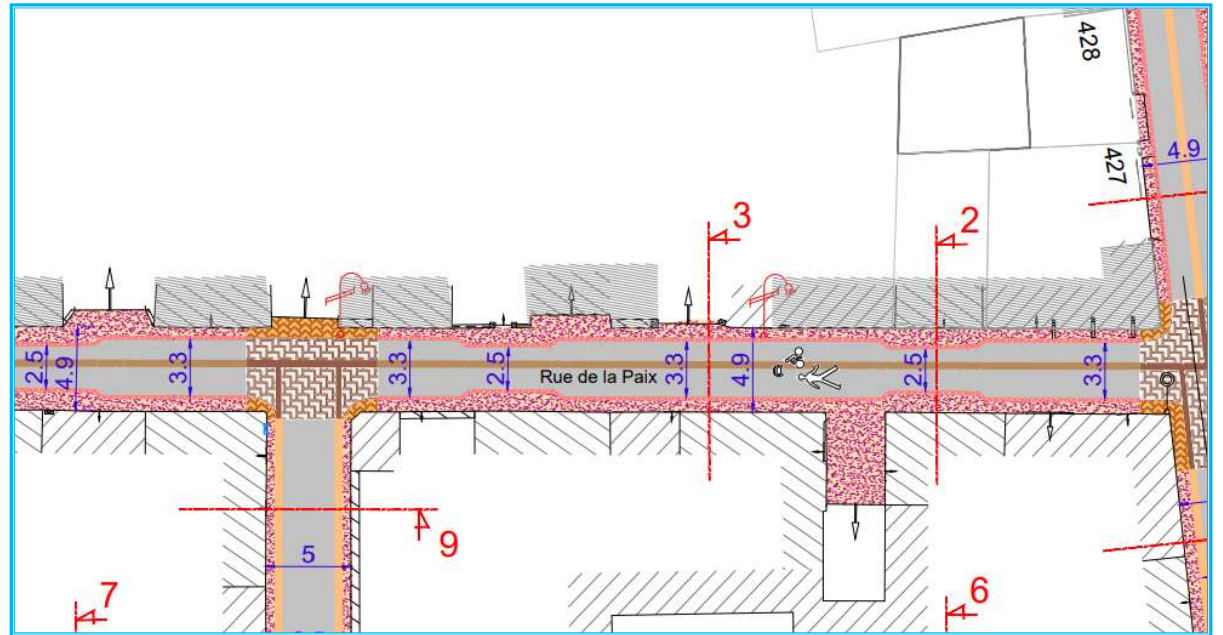
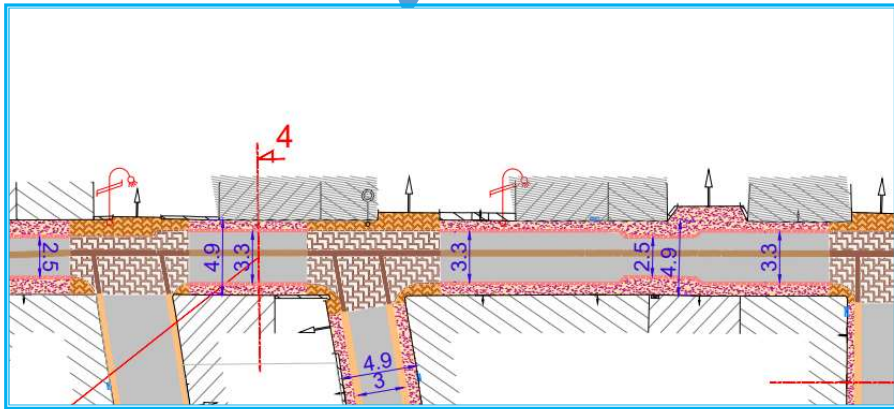


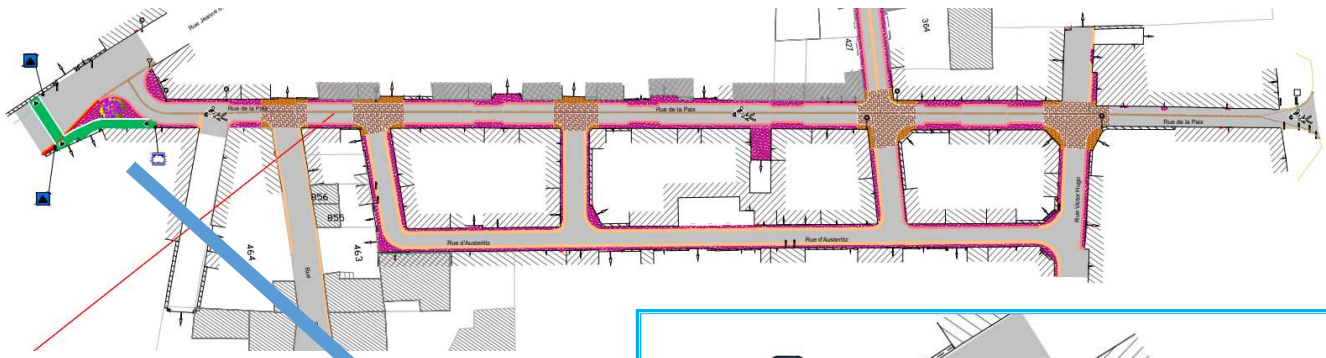
Rue de la PAIX



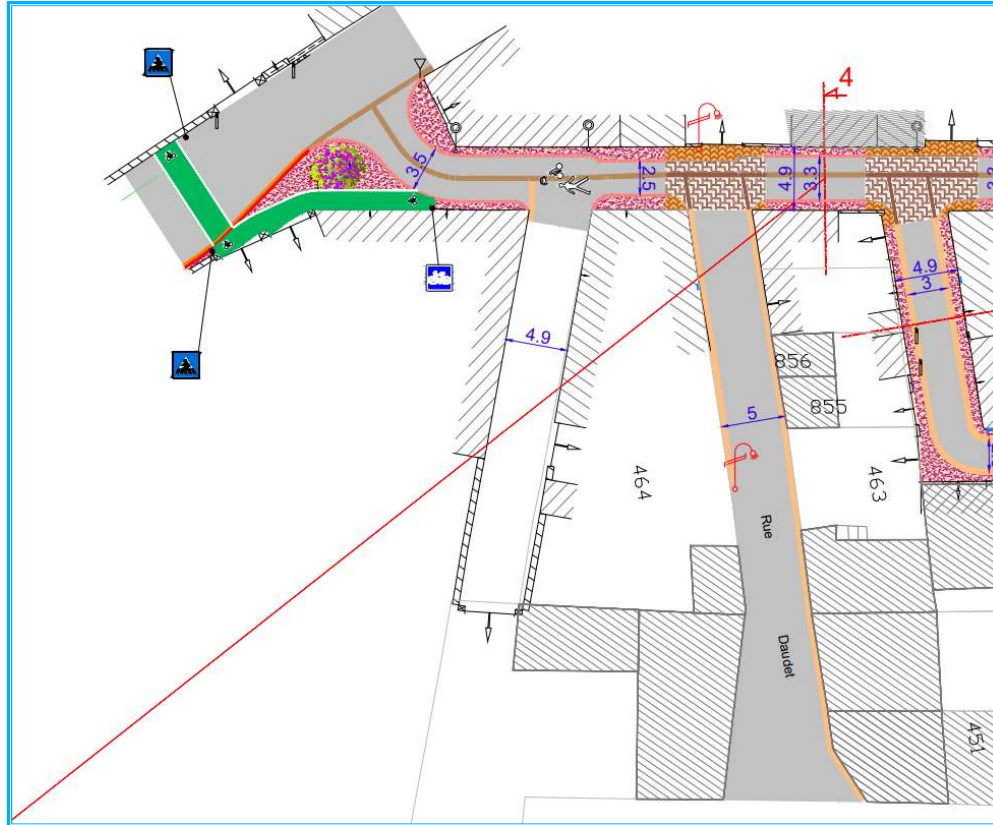


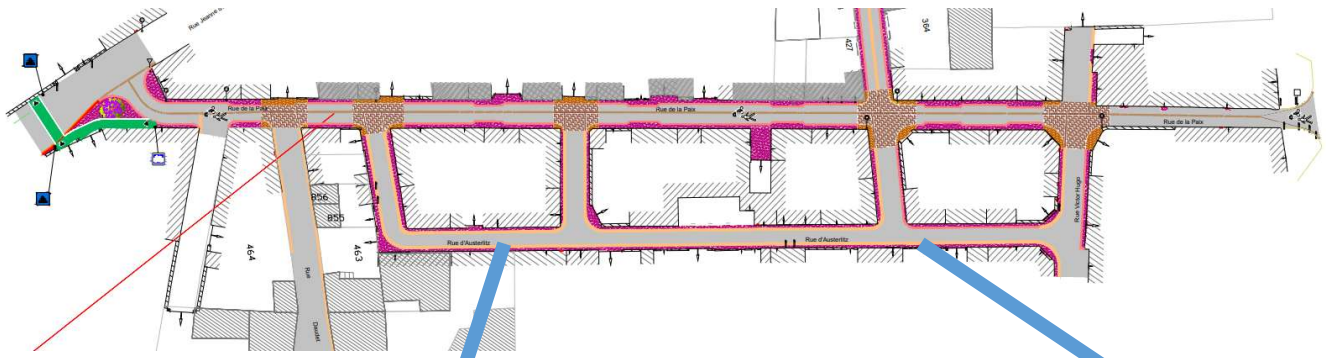
Rue de la PAIX



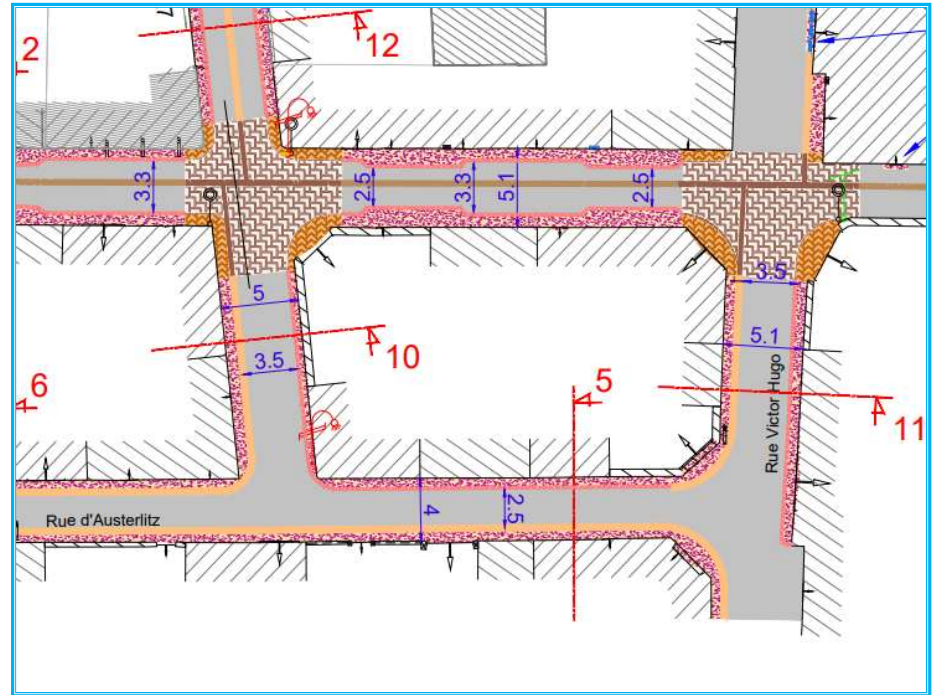
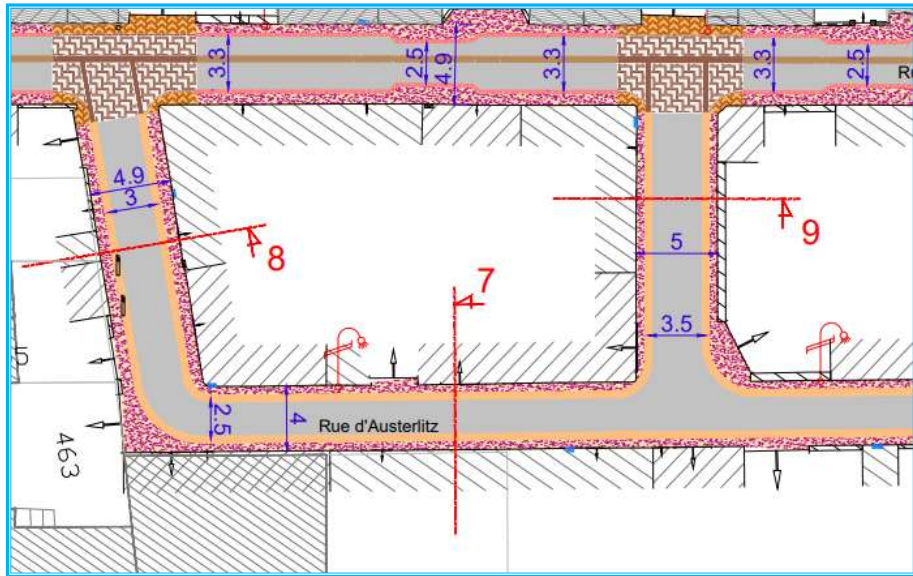


Rue de la PAIX

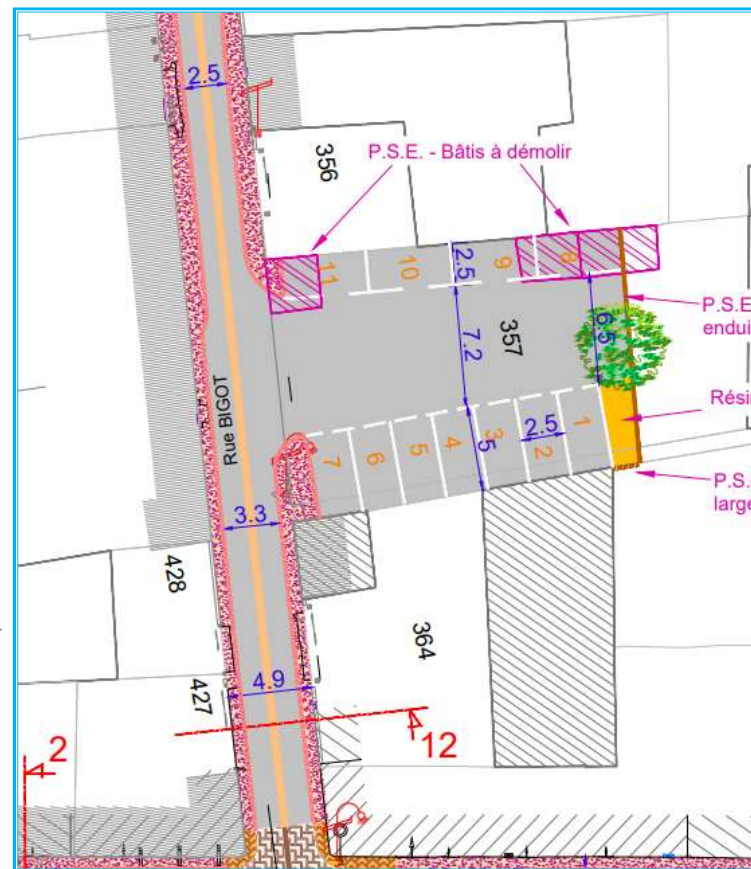
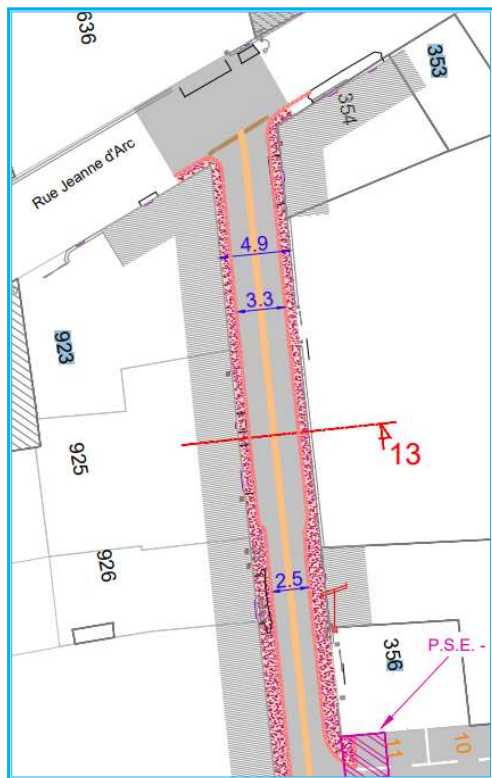




Rue D'AUSTERLITZ



Rue BIGOT



MATERIAUTHEQUES

BORDURES



PAVAGES



BETONS



Désactivé

CANIVEAUX

